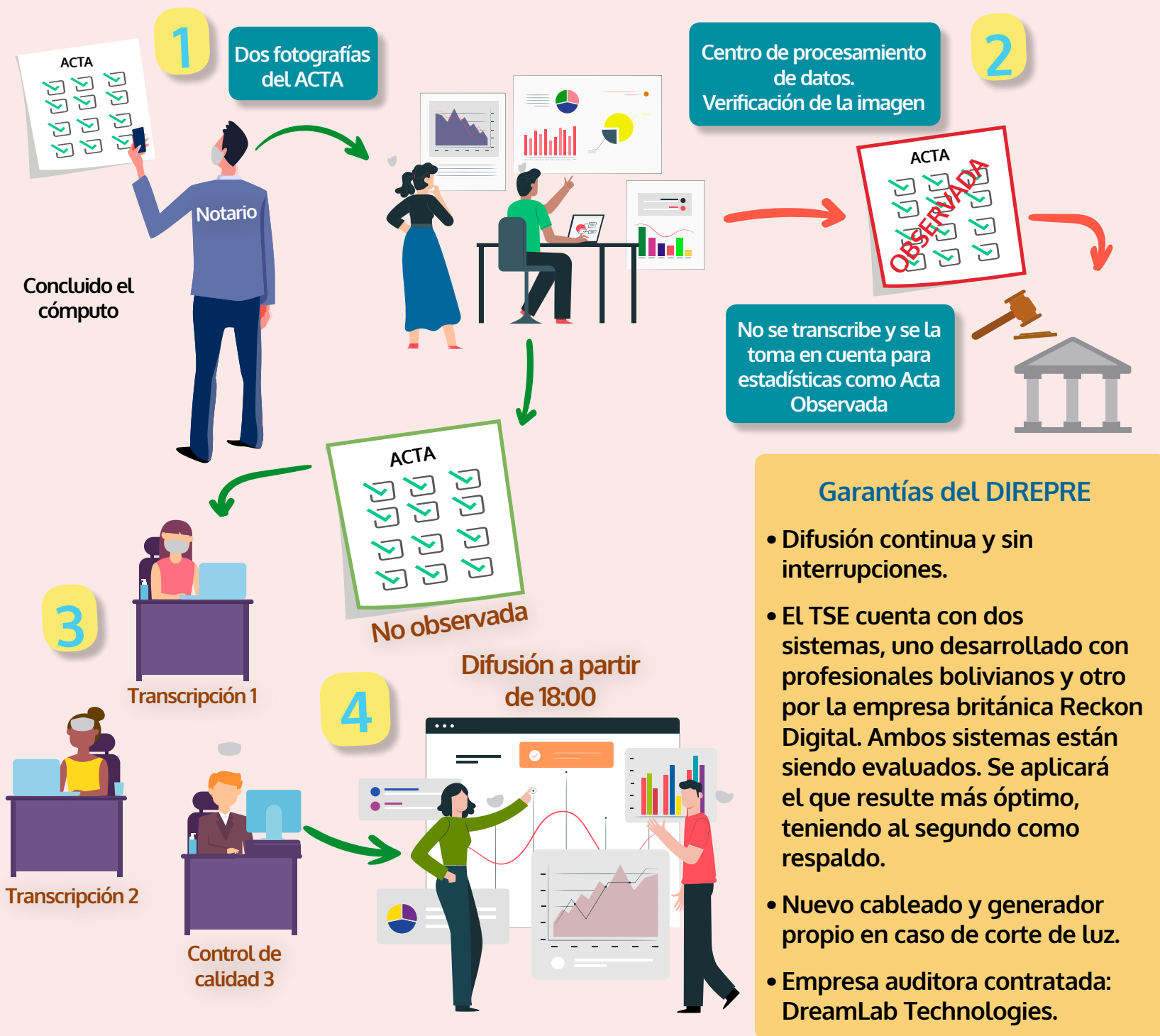


## ¿Cómo funcionará la Difusión de Resultados Preliminares (DIREPRE) en las elecciones del 18 de octubre?



Más información en el boletín:

Experto español: Ningún padrón en el mundo es perfecto, pero debe avanzar a ser exhaustivo, inclusivo y exacto.

## Francisco Cobos: Ningún padrón en el mundo es perfecto, pero debe avanzar a ser exhaustivo, inclusivo y exacto

El experto en materia electoral, Francisco Cobos, declaró que en ningún país, ni siquiera en los más avanzados hay un padrón electoral perfecto, aunque los esfuerzos deben estar orientados a crear confianza sobre el mismo.

“No hay ningún padrón 100% correcto, ni exhaustivo, ni inclusivo, ni exacto, en ningún país del mundo, ni en los más avanzados”, declaró el especialista español al Estudio de Integridad Electoral (EIE).

Hizo esta afirmación al expresar que para lograr la confiabilidad en un padrón electoral éste debería ser exhaustivo con la mayor participación de votantes, incluso a todas las regiones y grupos del país, y que sea exacto o sea que toda la información sea correcta.

“Son los tres componentes más importantes. En groso modo, tiene que haber, como mínimo, un 90% de concurrencia de los tres elementos para que el padrón pueda decirse que está con buena salud”, sostuvo.

Cobos fue docente del curso de Administración, Gestión, Control e Integridad de Procesos Electorales en América Latina organizado por el EIE, para la formación de un grupo de observadores que serán parte de la Observación Ciudadana Democrática (OCD).

El próximo 18 de octubre se realizará en Bolivia la elección de las máximas autoridades del Estado, Presidente, Vicepresidente y miembros de la Asamblea Legislativa Plurinacional.

Acotó que para determinar la calidad del padrón se puede verificar a través de una auditoría del sistema electrónico o una auditoría más profunda que a partir de una muestra del padrón se constata en terreno si la gente que está registrada vive.

El experto manifestó que es importante generar confianza en el padrón electoral, lo que se va a lograr a través del diálogo y el trabajo conjunto entre el Órgano Electoral y los actores políticos, de cara a la ciudadanía, sobre cómo se hizo el padrón.

“Esa es una manera de incluir al resto, para que no quede duda sobre el padrón electoral. Las fases hay que asumirlas en conjunto para acordar que este es el mejor padrón posible”, afirmó.

El Tribunal Supremo Electoral presentó el padrón saneado para la realización de las Elecciones Generales, la sala plena de ese organismo instó al país a estar tranquilos porque el padrón es seguro y confiable.

## Algunos datos del Padrón 2020

